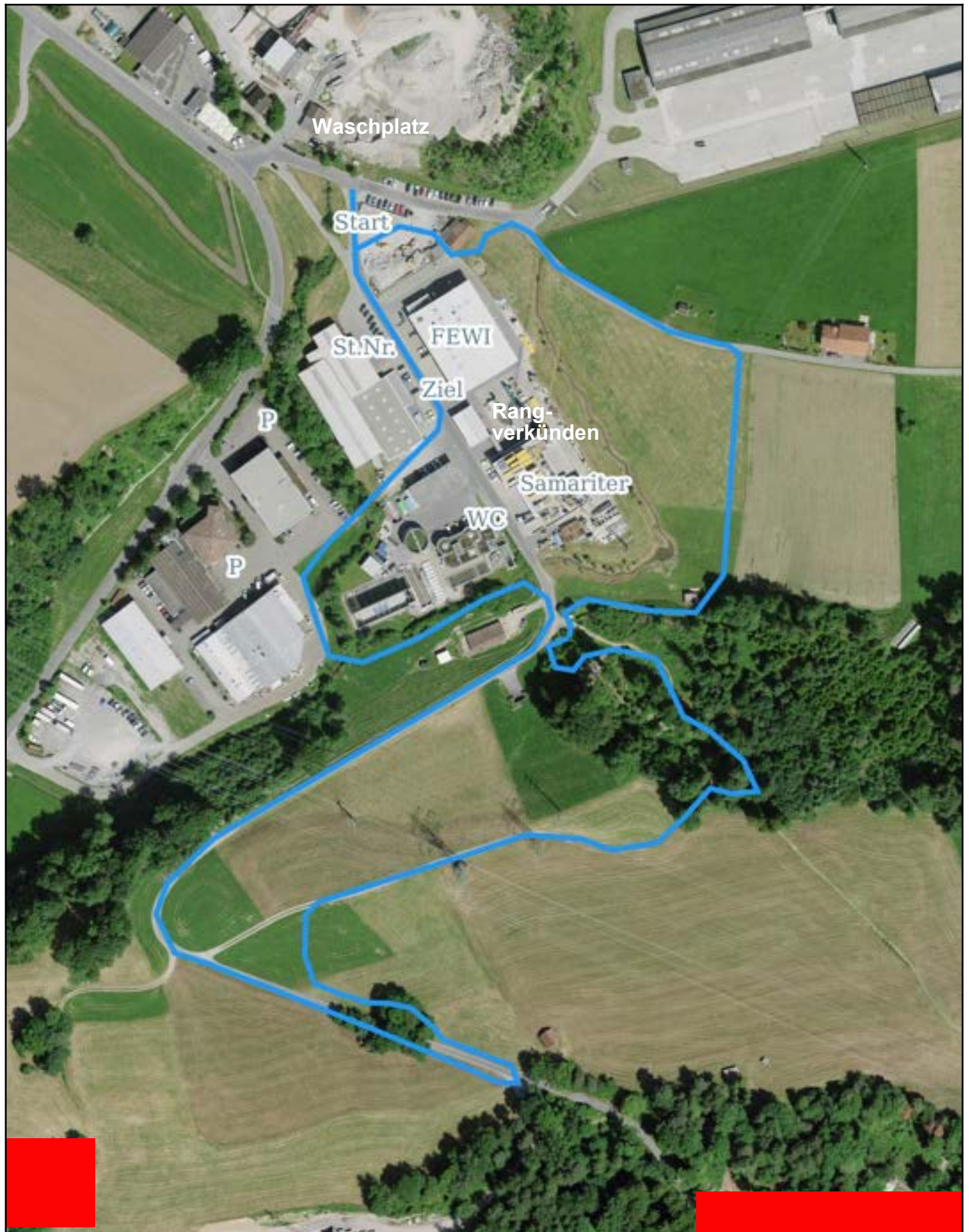


Cross 2 x 2km (Blau +)

MTB Race Series



Masstab 1: 2'500
Koordinaten 2'712'766, 1'232'545

Für die Richtigkeit und Aktualität der Daten wird keine Garantie übernommen.
Es gelten die Nutzungsbedingungen des Geoportals.
15.04.2023

Grosse Runde 3.5 km (Schwarz) nach Startrunde

MTB Race Series

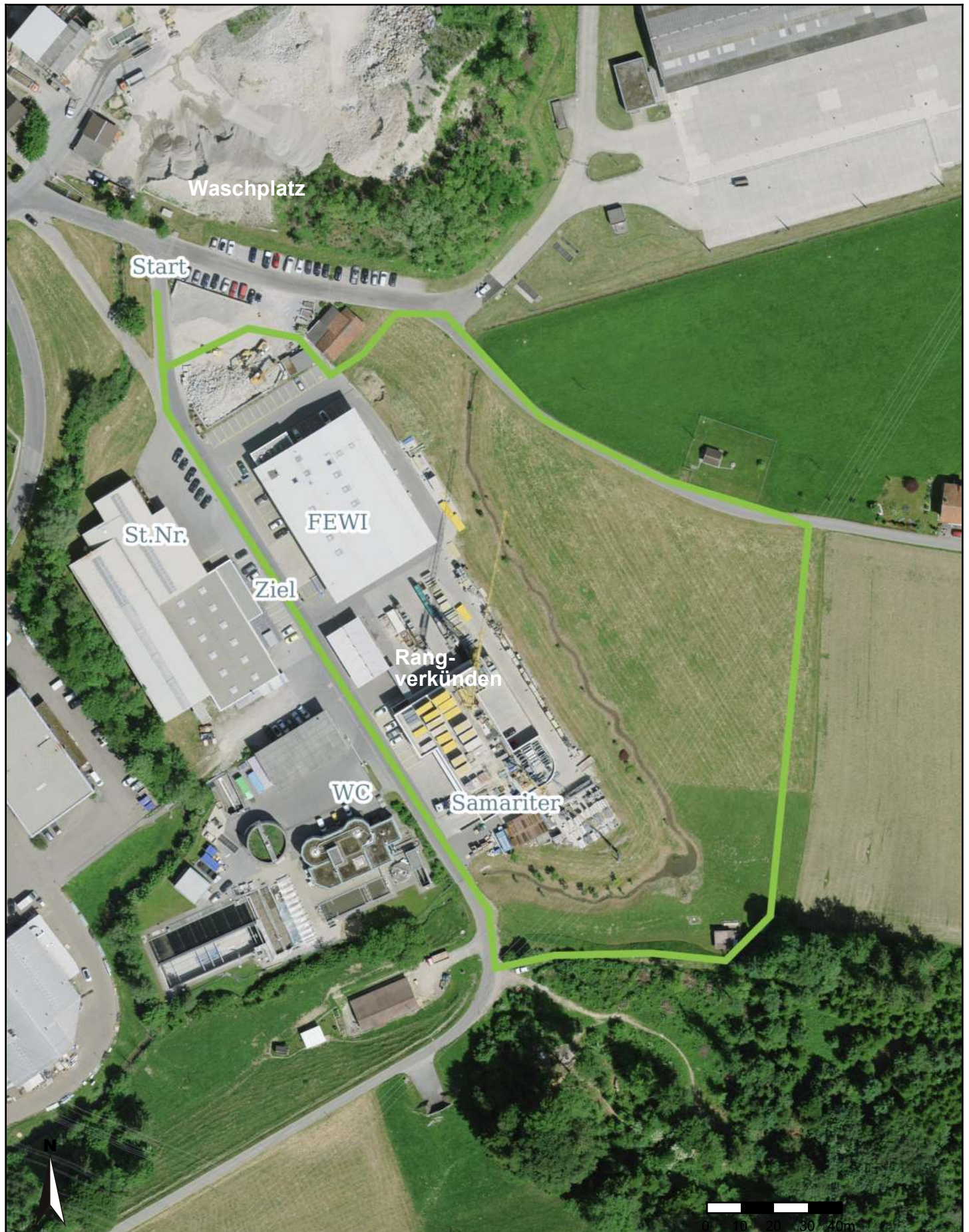


Masstab 1: 3'500
Koordinaten 2'712'817, 1'232'439

Für die Richtigkeit und Aktualität der Daten wird keine Garantie übernommen.
Es gelten die Nutzungsbedingungen des Geoportals.
15.04.2023

Pfüderi 1 x 0.8km

MTB Race Series

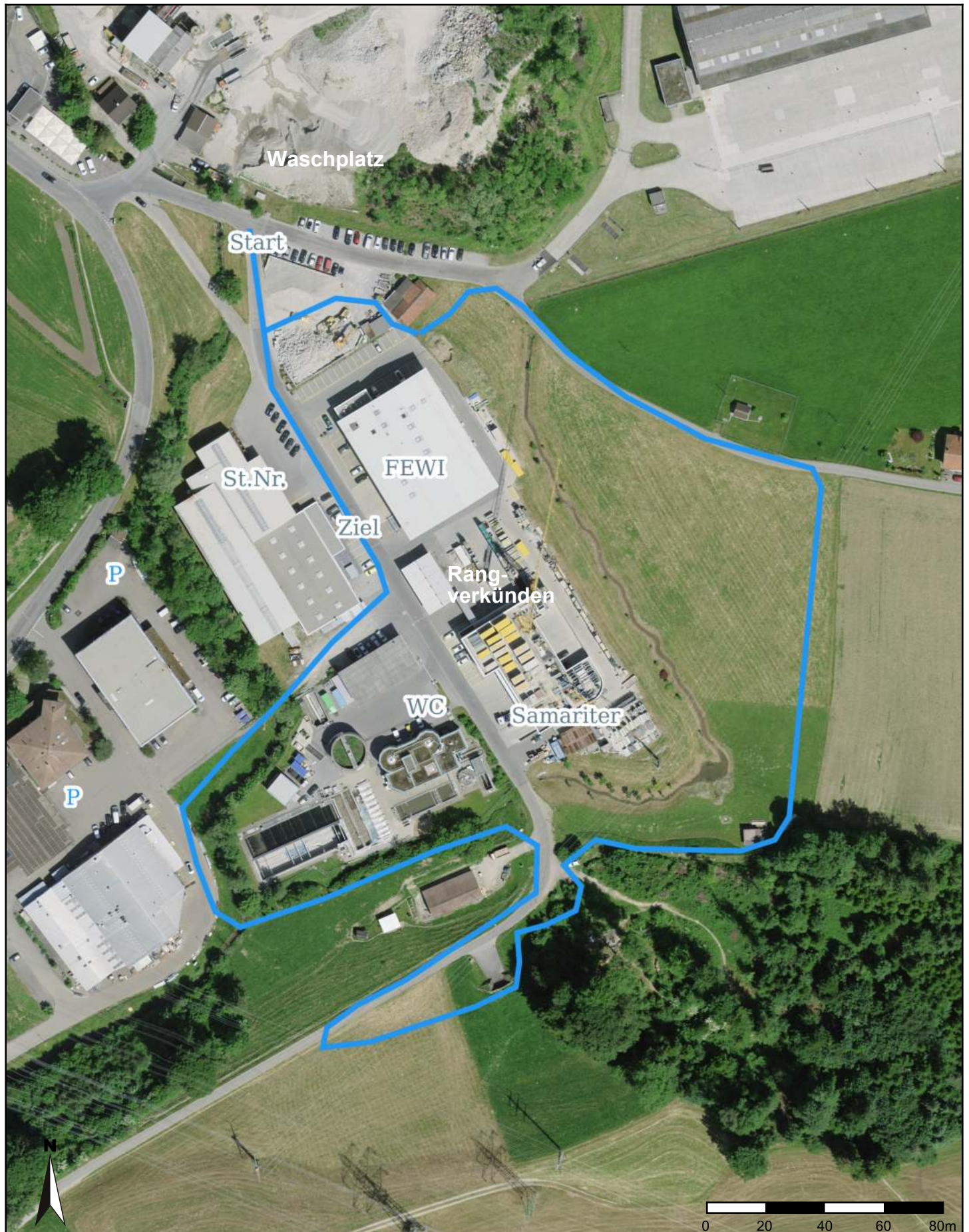


Masstab 1: 1'500
Koordinaten 2'712'797, 1'232'651

Für die Richtigkeit und Aktualität der Daten wird keine Garantie übernommen.
Es gelten die Nutzungsbedingungen des Geoportals.
15.04.2023

Soft 2 x 1.2 km (Blau)

MTB Race Series



Masstab 1: 1'700
Koordinaten 2'712'778, 1'232'629

Für die Richtigkeit und Aktualität der Daten wird keine Garantie übernommen.
Es gelten die Nutzungsbedingungen des Geoportals.
15.04.2023

Startrunde 3.1 km (Schwarz ohne 1.Waldaufstieg)

MTB Race Series



Masstab 1: 3'500
Koordinaten 2'712'776, 1'232'450

Für die Richtigkeit und Aktualität der Daten wird keine Garantie übernommen.
Es gelten die Nutzungsbedingungen des Geoportals.
15.04.2023